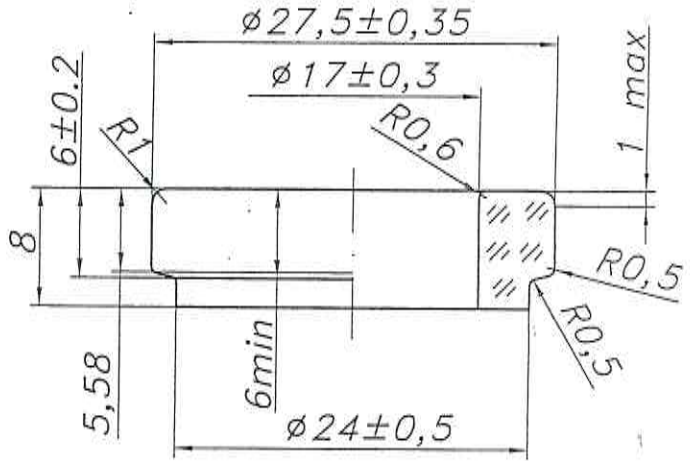
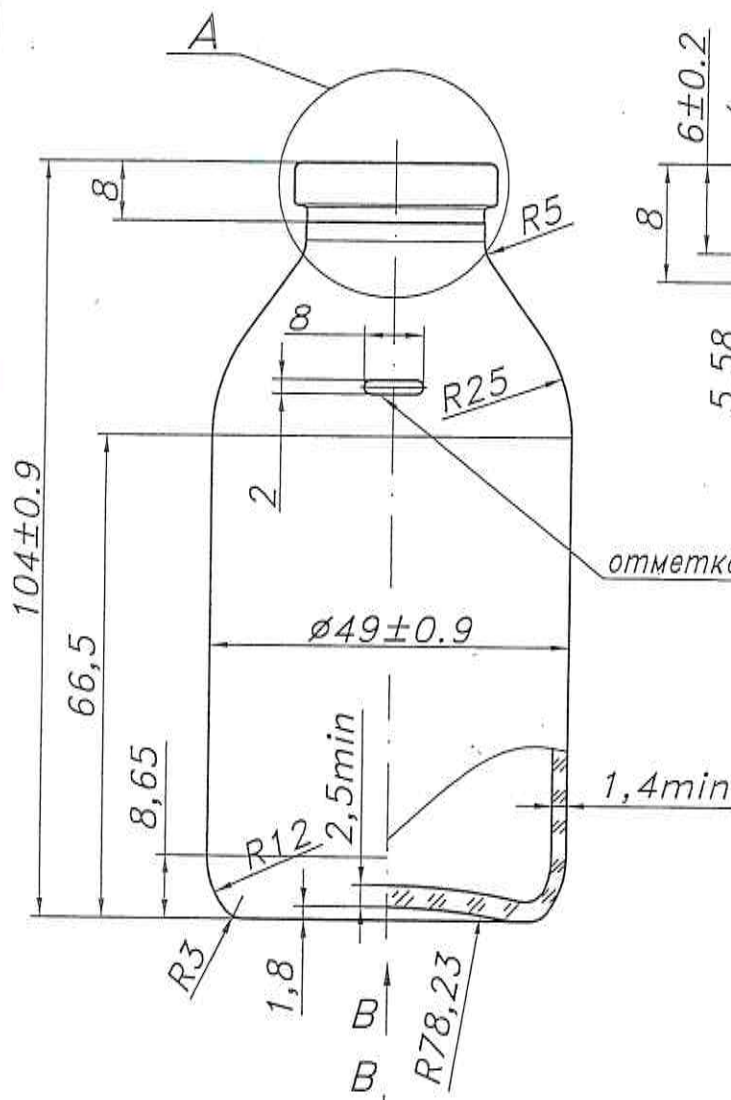


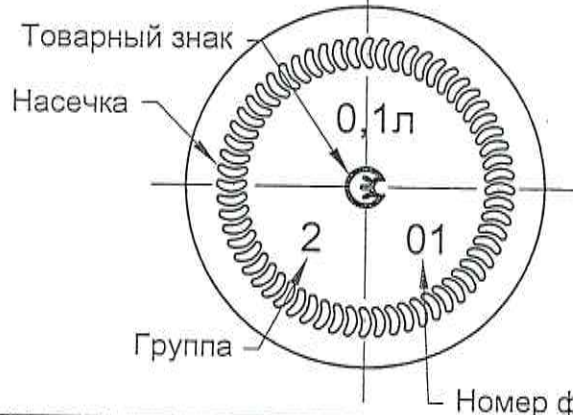
11-100-2-27,5

A(2:1)



отметка 100см³

ПРОВЕРЕНО В 2020 ГОДУ



1. H15, h15, ±IT15/2.
2. Вместимость номинальная - 100±5 см³.
3. Вместимость полная - 128±6,4 см³.
4. Масса бутылки рекомендуемая - 95г.
5. Масса бутылки - 98г. не более.
6. Контролируемые размеры: 104±0,9; 49±0,9; 27,5±0,35; 17±0,3.
7. Внутренний размер 17±0,3 обеспечить на глубину 6мм.

Согласовано:

Нач. ЦСВ	Федулов Д.В.
Нач. СКК	Липтева Е.Н.
Взам. инв. №	13.04.2017
Изд. № подл.	5630И
Дата	13.04.2017
Изм. Лист	№ докум.
Разраб.	Маховская
Проб.	Лебедев
Гл. конст.	
Н. контр.	
Утв.	Гербач

11-100-2-27,5

Бутылка				Лит.	Масса	Масштаб
стеклянная для крови, трансфузионных и инфузионных препаратов вместимостью 100см ³						
Лист				Листов		
				000 "Солстек"		